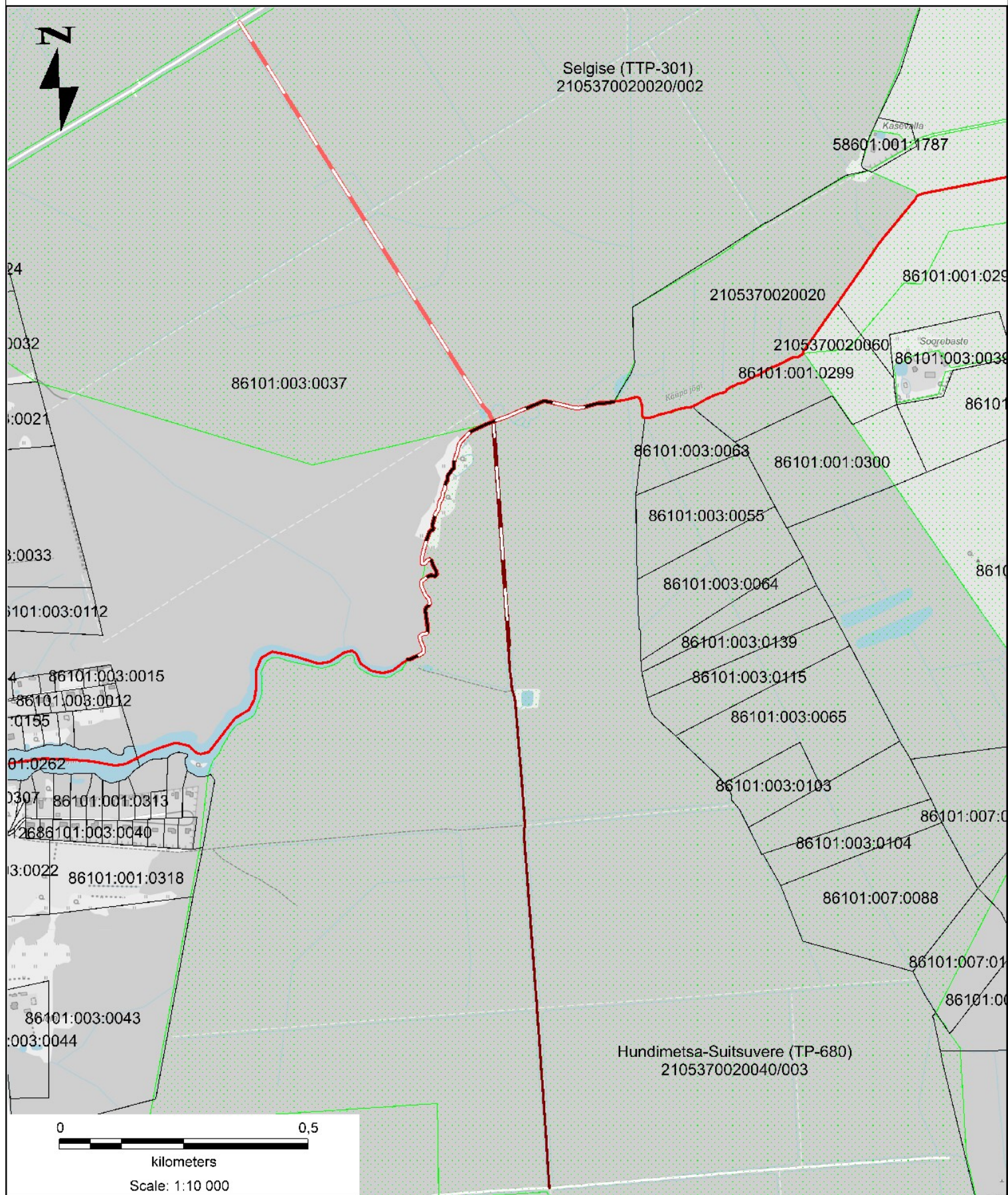


Lisa 1. Asukoha skeem



Leppemärgid

- 2. Suitsuvere tee ehitatav lõik
- 2. Suitsuvere tee rekonstrueeritav lõik
- maaparandussüsteemi teenindav tee
- 2. Suitsuvere tee (MS/ehitise kood 2105370020040/101)
- riigi poolt korras hoitav ühiseesvool
- Kääpa jõgi (MS/ehitise kood 2105370020000/001)
- riigi poolt korras hoitava ühiseesvoolu uuritav lõik
- Kääpa jõgi (MS/ehitise kood 2105370020000/001)

- maaparandussüsteemi ehitis
- katastriüksus

Koostaja: K. Torp, MaRu maaparandussüsteemi
ehitusõiguse büroo peaspetsialist
Kuupäev: 20.02.2026
Aluskaart: halltoonides kaart 2026, Maa-ja Ruumiamet